

## Продажа Арендный бизнес на выходе из метро



**Город:** г Москва

**Адрес:** Большая Сухареvская пл 1/2стр1

**Метро:** Сухареvская

**Площадь:** 112.00 кв.м.

**Стоимость:** 32 000 000 руб.

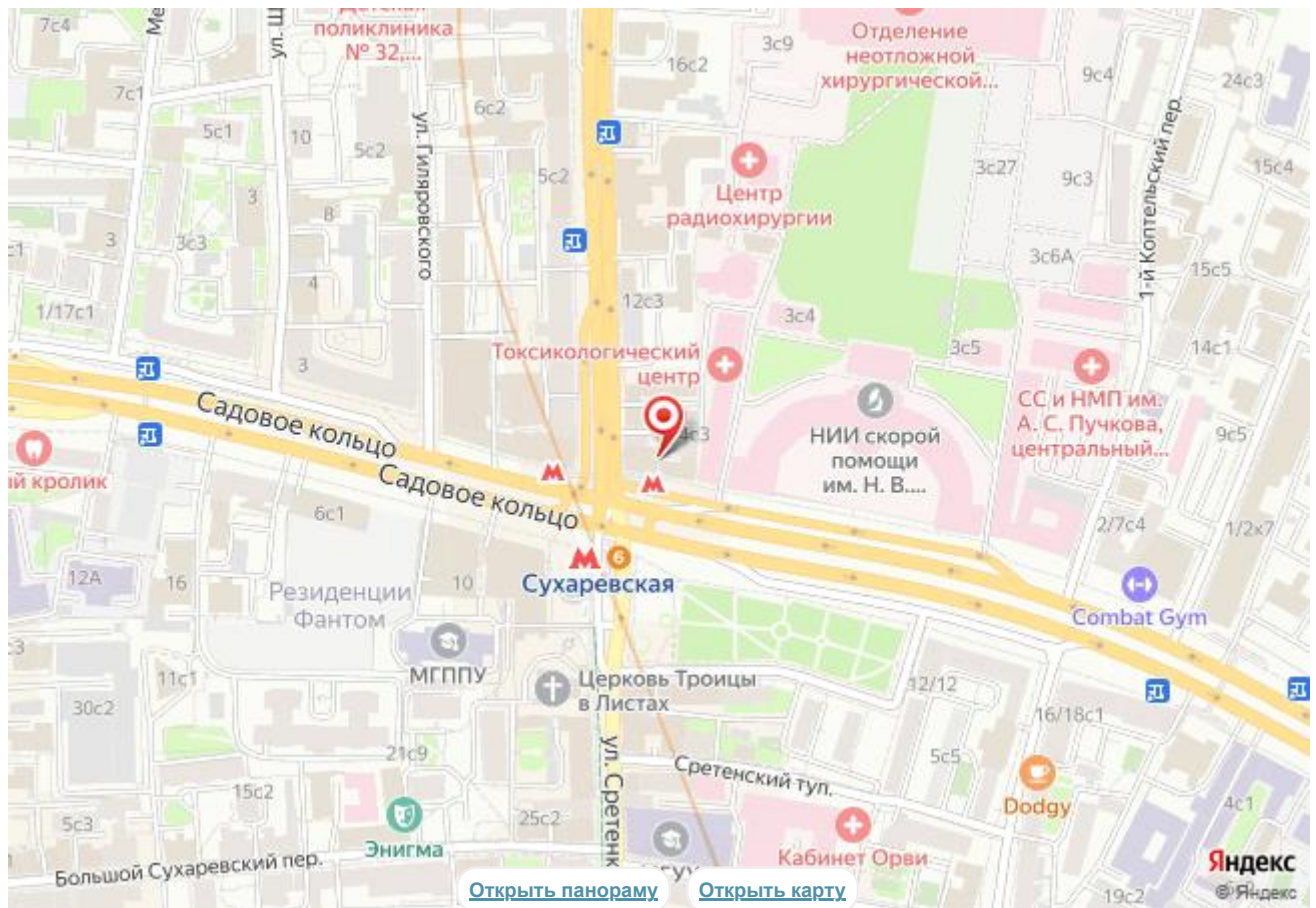
**Этаж:** -1 /3

**кВт:** 50

Продается нежилое помещение на выходе из станции метро Сухареvская.

Высокий автомобильный и пешеходный трафик. Вход помещения через арку, есть внутренние двор. Помещение есть санузел, отопление, электрическая мощность 50 кВт возможно увеличение, есть вентиляция.

В помещение размещено два арендатора: 1 этаж (30 м2) - "Вайлдбериз" МАП 100 тыс., -1 этаж (80 м2) - бар "Сдвиг" МАП - 260 тыс. Общий ежемесячный арендный поток 360 000 руб. Окупаемость 7 лет!













**СДВИГ  
СДВИГ**

**4 ВЫХОД**

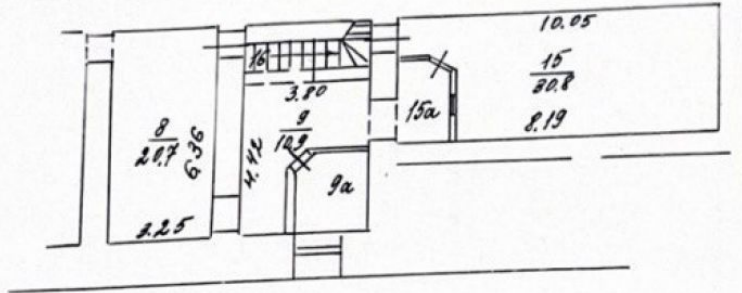
**МЕТРО СУХАРЕВСКАЯ**

**ВЫЙТИ ИЗ МЕТРО ПОВЕРНУТЬ В АРКУ СЛЕВА,  
ЗАТЕМ НА ПРАВО,  
ДВЕРЬ С НАДПИСЬЮ СДВИГ (СПРАВА)**

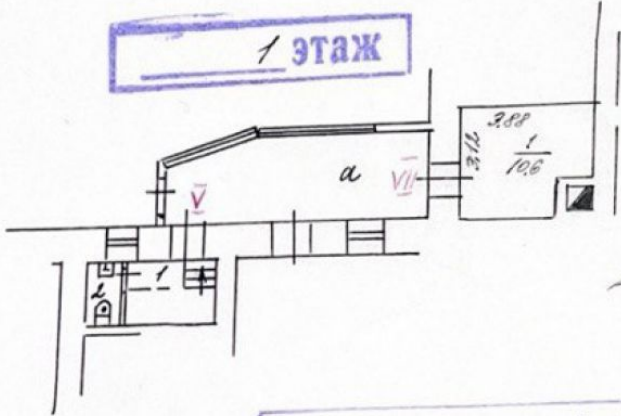
**МОСКВА, БОЛЬШАЯ СУХАРЕВСКАЯ ПЛОЩАДЬ, 1/2С1**

КОПИЯ ПОЭТАЖНОГО ПЛАНА  
 На часть подвала, 1 этажа план по м.п.л. № 1/2  
 Стр. № 1 по *ул. Суваровская* № 1/2  
 кв. ет № 250/28 *4д* округа г. Москвы

**ПОДВАЛ**



**1 ЭТАЖ**



Территориальное Бюро  
 технической информации № 2  
 Северо-Восточного Административного округа  
 г. Москва

Копия снята по ведомости на *10.11* 19*97*  
 Копию снял: *[Signature]*  
 Проверил: *[Signature]*  
 " 4 " 11 1997 г. № 1097043