

Офис Премиум класса
площадью 43 кв.м.
Бизнес-центр ЛОТОС
класс А

АРЕНДА

260 000 Р в месяц

О БИЗНЕС ЦЕНТРЕ

Название БЦ:

"ЛОТОС"

Общая площадь:

153 500 кв.м.

Класс здания:

A

Год постройки:

2014 год

Этажность:

21

Парковка:

Подземный паркинг

Безопасность:

Круглосуточная охрана





Характеристики офиса

Площадь участка

43 кв.м.

Мебель:

Предлагается с мебелью

Месячная арендная плата:

260 000 руб.

Налогообложение:

УСН

Операционные расходы:

**Оплачиваются Арендатором
дополнительно**

Планировка

Open space + coffee point





Описание

Бизнес-центр «Лотос» относится к престижному классу «А» и привлекает арендаторов не только уникальной архитектурой, разработанной архитектурным бюро «Speech», но и высокой технологичностью. Без скромности можно заявить, что это один из самых ярких бизнес-центров на Юго-западе Москвы.

Комплекс зданий состоит из 3 башен и был построен в 2014 году. Около 90% площади фасадов составляет панорамное остекление, что делает внутренние помещения внутри БЦ Лотос особенно комфортными и уютными благодаря обилию естественного света.

Близость к метро, а также эффективная организация парковочных мест в подземном паркинге способствует удобному доступу в здание для арендаторов, собственников помещений и посетителей.



↑ ↗ P A ☑ ☕ ↗

Аккани



HOTEL
HOTEL

C

E

E

ГОСТЕВОЙ ТУРНИКЕТ

ГОСТЕВОЙ ТУРНИКЕТ

Коммуникации

Электричество:
80 Вт на 1 кв.м.

Сан. узел:
Собственный сан. узел

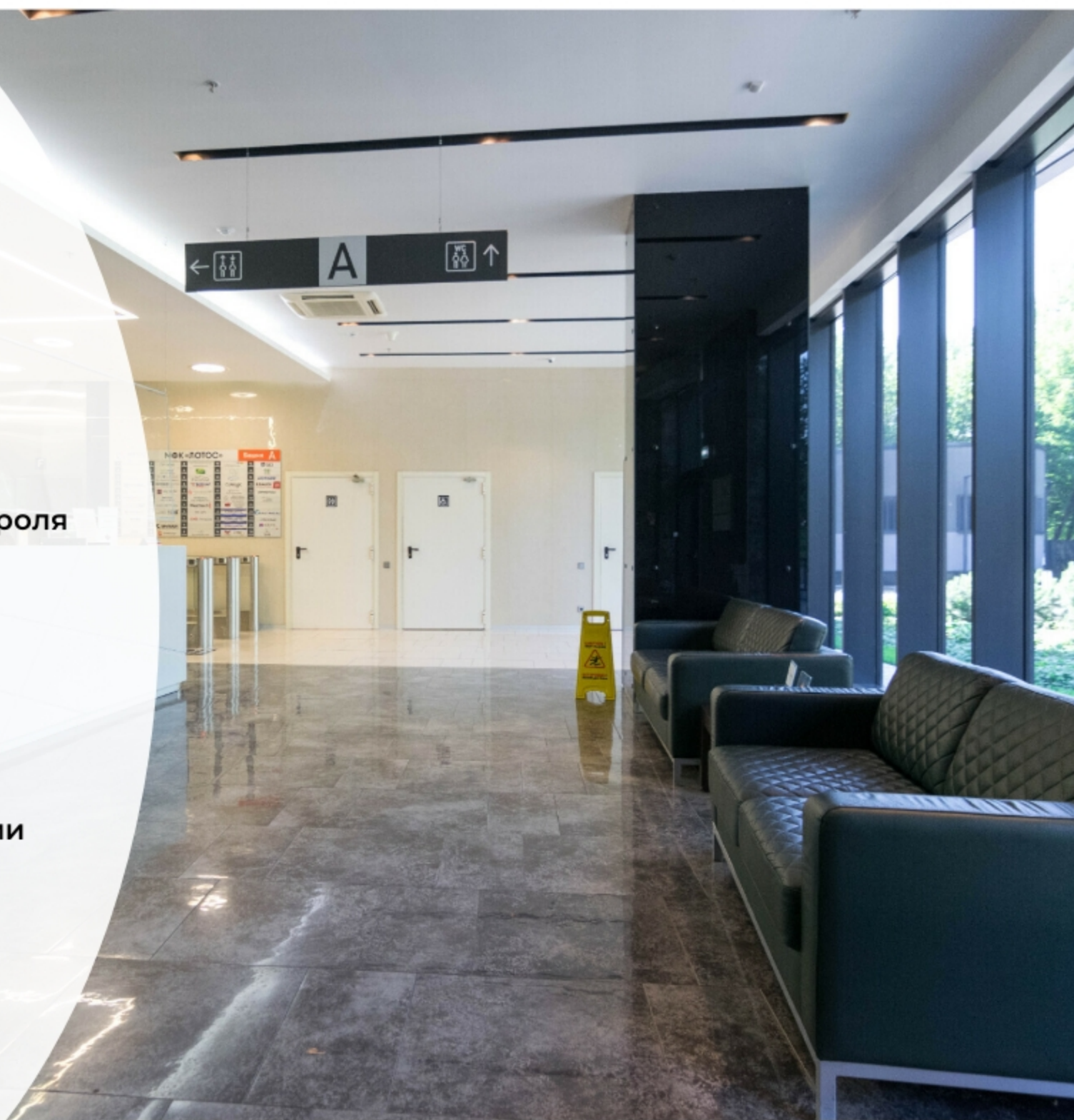
Остекление:
Панорамное

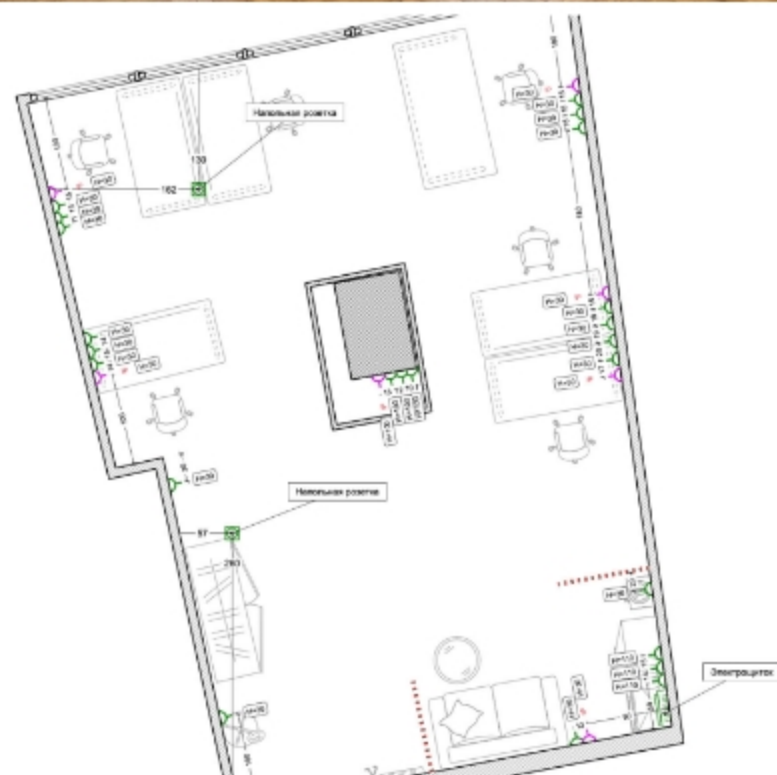
Доступ:
Бесключевой (система контроля
управления доступом)

Вентиляция:
Приточно-вытяжная

Кондиционирование:
Централизованное с
установленными фанкойлами

Система пожаротуш-я:
Пожарная сигнализация +
сплинкерная система







Инфраструктура

На территории комплекса имеется развитая инфраструктура, обширная торговая галерея: магазины, рестораны и кафе, банки, туристическое агентство, салон красоты, супермаркет, в подземном паркинге расположена автомойка.

Местоположение

Бизнес центр «ЛОТОС»

Москва, Одесская улица, 2

Новые Черемушки

